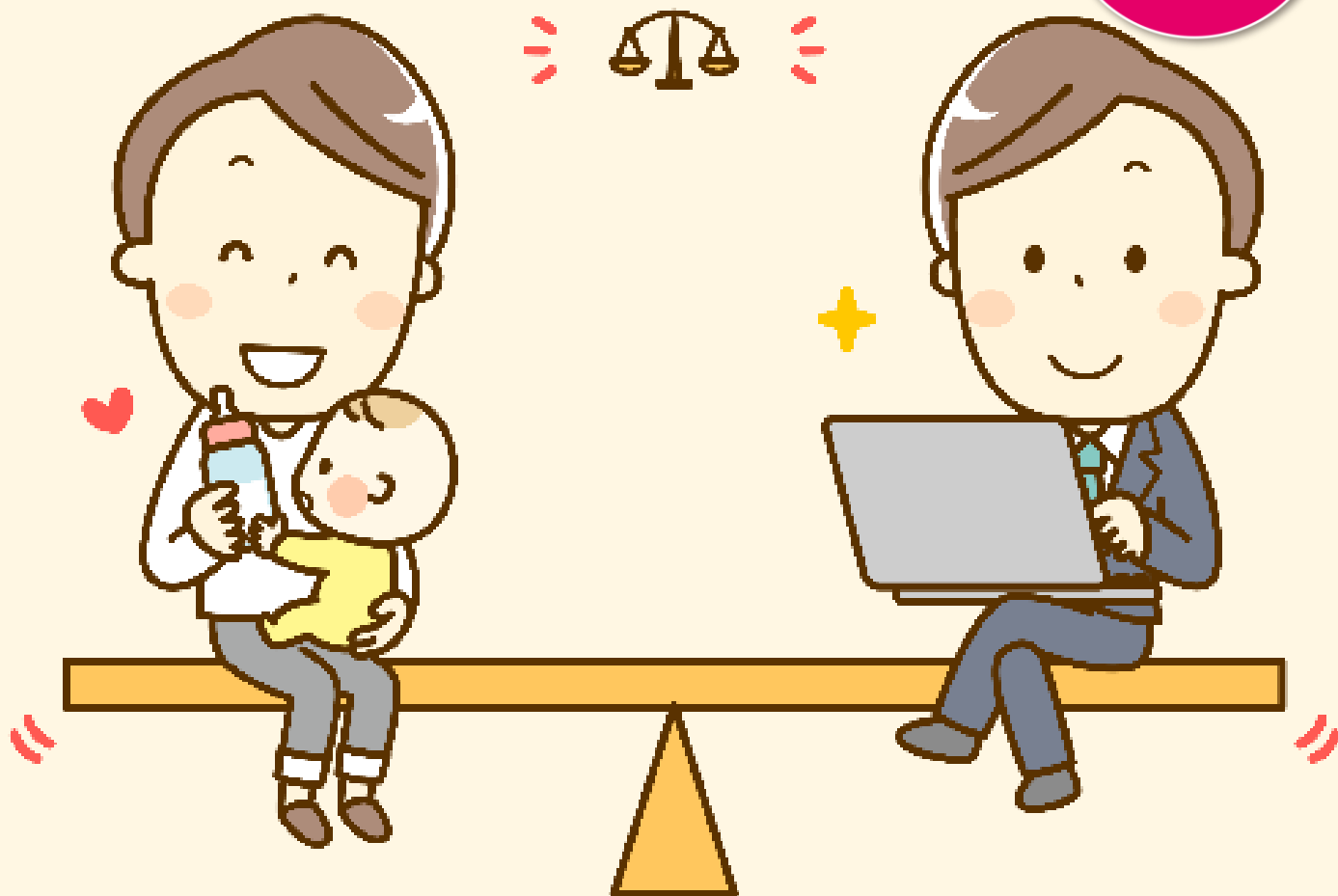


# 男性社員の ワーク・ライフ・バランスに 取り組む企業・団体を募集します

募集期間:令和4年4月25日(月)~5月31日(火)

ワークライフバランス

1団体あたり  
**35**万円



女性、男性に関わらず誰もが働きやすい職場環境づくりを進め、仕事も生活も充実させるためには、女性だけではなく、男性も家事や育児、介護等の家庭生活に参画できる環境の整備が重要です

岩手県では、ワーク・ライフ・バランスのモデル事例を創出するため、職場内における男性社員のワーク・ライフ・バランスに取り組む企業や団体を募集します

# 令和4年度 男性社員のワーク・ライフ・バランスモデル創出事業 募集概要



## 事業の目的

県内企業等において、女性、男性に関わらず誰もが働きやすい職場環境づくりを進め、仕事も生活も充実させるためには、女性だけではなく、男性も家事や育児、介護等の家庭生活に参画できる環境の整備が重要であることから、男性社員のワーク・ライフ・バランスの確立に向けた取組を募集し、事業委託を通じてモデルケースを創出することで、その成果を広く紹介することにより、県内企業等におけるワーク・ライフ・バランスの推進を図るもの。

## 委託金額

1団体あたり**35万円**

(消費税及び地方消費税相当額を含む)

※岩手県の委託事業として実施していただきます

## 募集团体数・選考方法

**5団体**

応募時に提出いただく企画提案書により受託候補者を選考します

## 取組の例

- 社内研修会などの開催
- 育児・介護の疑似体験会の開催
- 休暇取得促進や所定外労働時間削減に向けたコンサルティング
- 在宅勤務・テレワークの実施に向けたコンサルティング
- 子ども参観日の開催 など



## 事業内容

### 職場内における男性社員のワーク・ライフ・バランスの取組の実施

ただし、実施の際は下記の要件を満たす必要があります

- ① 「いわて女性活躍認定企業等(ステップ2)」の認定を受けている者であること
- ② 取組を中心となって進める「**両立支援サポーター**」を職場内に配置すること
- ③ 実施期間中、**経営者等**及び**両立支援サポーター**は、県が主催する女性活躍やワーク・ライフ・バランスに関連する**セミナーに参加**すること

## 実施期間 (委託期間)

令和4年7月上旬頃※契約予定日  
～ 令和5年3月17日(金)

## 対象経費

対象となる経費	アドバイザー等派遣経費(謝金、交通費等)、先進地視察等研修経費(講師等謝金、交通費、バス借上げ料等)、広報費(社内向けチラシ等作成費等)、茶菓代(本事業実施の際に供する茶菓等とし、懇親会等における飲食費は含まない。)、消耗品・書籍等の購入費、会場使用料、事業管理経費、その他事務費 など
対象としない経費	施設整備その他のハード整備費や維持管理費、備品購入費、申請者の事業活動に係る直接人件費及び運営経費、他の補助金、委託料その他の助成を受けて実施する事業に関する経費 など

## 応募方法・問い合わせ

岩手県公式ホームページから応募書類をダウンロードのうえ、**令和4年5月31日(火)**までに下記部署へご応募ください(事業の詳細をご確認のうえ、ご応募願います)

〈応募先・問い合わせ〉

岩手県環境生活部若者女性協働推進室

〒020-8570 岩手県盛岡市内丸10-1 TEL:019-629-5346

岩手県 コンペ参加

検索

