

令和2年7月

# スタート

## コレワーク って何？

犯罪や非行をして刑務所や少年院にいる人と  
求人をお考えの事業主の皆様とをつなぐ  
お手伝いをする**法務省の機関**です



マスコットキャラクター コレまる

## コレワーク ができること

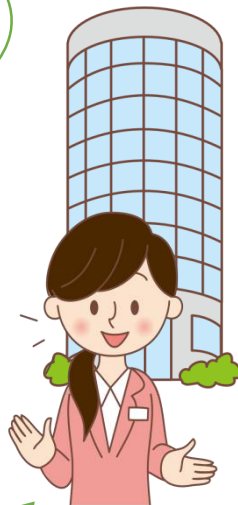
刑務所出所者等の雇用をお考えの事業主の皆様のお手伝いをいたします。お気軽にご相談ください！

建設関係の資格を持っていて、〇〇市に帰ってくる人を雇いたいなあ。

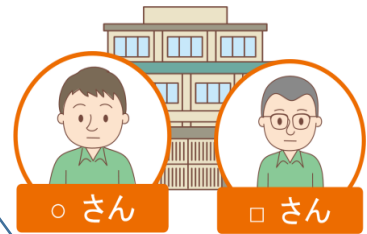


事業主

## コレワーク



## 刑事施設・少年院



受刑者・在院者の情報を一括管理

↓  
雇用ニーズにマッチする者を収容する施設をご紹介します

〇〇刑務所に求人を出してはいかがでしょうか？

雇用を通じて犯罪や非行をした人の立ち直りにご協力いただけないでしょうか？

### コレワーク雇用支援セミナー



出所者や少年院出院者の雇用にご興味をお持ちの事業主の皆様向けに、雇用に関する支援制度や手続きを分りやすくご紹介いたします！

### 個別相談会

「雇用に当たって社内への周知はどうするの？」  
「彼らがトラブルを起こしたらどうしたらいい？」

出所者や出院者の雇用経験豊富なアドバイザーが皆様の質問にお答えします！



### 刑務所・少年院スタディツアー



実際に犯罪や非行をした人がどんな生活をしているのかを見てみたいという方向けに、スタディツアーも企画しています！  
矯正施設の中を見てくださいませんか？

コレワークは

 **法務省**  
MINISTRY OF JUSTICE

平成28年に発足し、これまで3,500件を超えるご相談に応じてきました。このたび、拠点を全国2か所から8か所に増やし、よりきめ細かなサービスを展開します。

皆様のご利用・ご相談をお待ちしております。

### 法務省 コレワーク東北（担当エリア：東北6県）

〒984-0825 宮城県仙台市若林区古城3-23-1 1F

TEL：022-286-0132（直通）  0120-29-5089【平日10:00~17:00】

FAX：022-294-1036（代表）

E-mail：corrework-tohoku@i.moj.go.jp

ホームページ：http://www.moj.go.jp/kyousei1/kyousei08\_00070.html

