

あなたも対象!!

国勢調査2020

国勢調査

の回答を
お願いします

令和2年9月14日から10月7日にかけて、5年に1度の国勢調査が行われます。

国勢調査は、国籍や年齢に関係なく、
日本に住んでいるすべての人と世帯が対象です。必ずご回答ください。



調査書類を
お届けします

インターネット回答期間



9/14 (月) → 10/7 (水)

調査票(紙)での回答期間
10/1 (木) → 10/7 (水)

回答はかんたん便利なインターネットで

1 アクセスする



ご自宅に調査書類が届いたら、
回答サイトにアクセスします。

＼ 回答サイトへアクセス!! /

国勢調査オンライン



<https://www.e-kokusei.go.jp/>



2 ログインする

ログイン

調査書類のなかの
『インターネット回答利用ガイド』に記載されている
「ログインID」と「アクセスキー」でログインします。

ログインID (Login ID)

(8ケタ)

アクセスキー (Access Key)

(4ケタ)

3 回答する



画面の案内にそって、国勢調査に回答します。
最後にパスワードを設定し、送信します。



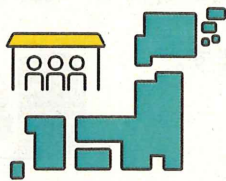
※インターネット回答が難しい場合は、調査票(紙)をお使いください。



総務省統計局・都道府県・市区町村

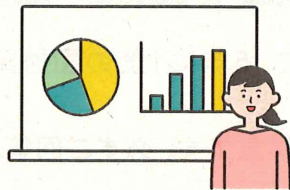
国勢調査ってどんな調査？

全世帯が対象



日本に住んでいるすべての人と世帯が対象です。生まれたばかりの赤ちゃんや外国人の方も対象に含まれます。

最も重要な調査



統計法という法律に基づいて、5年に一度実施される、日本で最も重要な統計調査です。

回答の義務あり



法律で回答することが義務付けられています。回答が確認できない場合、国勢調査員が調査票の受け取りにお伺いします。

調査書類は調査員が世帯ごとに配布



調査員が各世帯を訪問し、調査書類をお届けします。ご不在の場合は郵便受けに配布します。

全16問でかんたん



出生の年月や職業など世帯員に関する設問と、住居の種類や世帯員の数などの世帯に関する設問の16問です。

調査結果は身近な暮らしに活用



災害時に必要な物資を備えたり、コンビニの出店計画に利用されるなど、わたしたちの生活の身近なところに役立てられています。

国勢調査のよくある質問

Q1

国勢調査は必ず回答しなければならないのですか？

国勢調査は、各種の行政施策や数多くの企業・団体に幅広く活用される国で最も重要で大切な調査です。皆様から正確な回答をいただけない場合、統計が不正確なものとなってしまいます。

このため、法律で回答の義務が定められています。必ずご回答ください。



Q2

住民票の登録データがあるのに、国勢調査を行うのはなぜですか？

一人暮らしの学生や施設にいらっしゃるお年寄りなど、必ずしも住民票と住んでいる場所が一致しない方がいらっしゃるから、ふだん住んでいる場所で調査する国勢調査が重要です。また、国勢調査では働く人の数など、住民票にはないデータが得られます。



Let's Join!!
 #みんなの国勢調査

国勢調査2020

<https://www.kokusei2020.go.jp/>



SUSTAINABLE DEVELOPMENT GOALS

国勢調査の結果は、国民共有の統計データを形成し、社会の持続的な発展を支えます。国際社会全体で取り組む「持続可能な開発目標(SDGs)」の基盤情報としても活用されています。

日本に住む全世帯参加の 国勢調査はじまります。

5年に1度の日本で最も重要な統計調査「国勢調査」を、
2020年(令和2年)10月1日現在で実施します。
「日本に住む人や世帯」について知ることで、
生活環境の改善や防災計画など、わたしたちの生活に
欠かせない様々な施策に役立てられる大切な調査です。
みんなで参加して、みんなで日本の未来をつくっていく。
100年目の「#みんなの国勢調査」、
9月14日からインターネット回答がはじまります。



Let's Join!!

#みんなの国勢調査

全16問
回答時間 約10min
※ひとり暮らしの方の目安

回答義務
調査の対象
日本に住む全世帯

調査書類をお届けします

インターネット回答期間

9/14(月) → 10/7(水)

調査票(紙)での回答期間 10/1(木) → 10/7(水)

かんたん便利なインターネット回答

かんたん 安心・安全 エコ&効率

国勢調査2020

<https://www.kokusei2020.go.jp/>



SUSTAINABLE DEVELOPMENT GOALS

国勢調査の結果は、国民共有の統計データを形成し、社会の持続的な発展を支えます。国際社会全体で取り組む「持続可能な開発目標(SDGs)」の基盤情報としても活用されています。

⚠ 国勢調査をよそおった詐欺(さぎ)や不審な調査にご注意ください。

国勢調査2020



総務省統計局・都道府県・市区町村

このガイドに従って...
ログインIDと
アクセスキーを入力!!

インターネットで
回答できるんだ!

届いたのね!
スマホで
やってみよう

START

調査員
お持ちしました
国勢調査の
調査書類を

はーい!
通話 終了

※ご不在の場合は郵便受けに配布されます

災害時に
必要なものを
そろえたり
保育所の
新設を計画
したり
様々なことに
活かされています!!

国勢調査は
日本に住む
全ての世帯が対象の
統計調査です!

こんにちは!!
アクセス
ありがとう

わっ!!

よし!
さっそく
やってみよう!!

回答は
かんたん便利な
インターネット
回答と
紙の調査票での
回答が選べます

だから必要な
調査なんだ!!

知らなかった!
なほほど

法律に回答の義務
もあるのね!

みんなで参加して
日本の未来を
つくって
いきましょ!

回答期限の
10月7日まで
いつでも修正
できますよ!

早くね!

もう
終わった!!

意外と
かんたんに
できそう!

全16問

出生の年月
職業
住居

かんたん便利なインターネット回答

いつでも
かんたん3STEP

3
STEP

24時間いつでもかんたんに
3ステップで回答できます。
(①アクセス ②ログイン ③回答)

回答サイトに
かんたんアクセス

国勢調査オンライン

「国勢調査オンライン(回答サイト)」
には、QRコードもしくは検索から
かんたんにアクセスできます。

厳重な
セキュリティ

回答いただいた情報は、厳重
なセキュリティで保護されて
いるので安心・安全です。

エコ&効率化

書類を運ぶ際に発生するCO2
や事務コストを減らすことが
できるやさしい回答方法です。