

新規輸出1万者支援
プログラム始動

事業者のみなさま



円安をチャンスに 輸出を始めませんか？

新たに輸出に乗り出すみなさまを
後押しする支援策をご提案します。



専門家による伴走型支援



輸出向け商品の開発、
ブランディング
・プロモーション



ECサイトを
活用した販路開拓



輸出商社
とのマッチング など

まずはこちらのポータルサイトでご登録ください。

専門家から折り返し連絡して個別に
カウンセリングいたします。

🔍 ジェトロ



【お問い合わせ先】 ジェトロ本部 受付時間：平日9時～12時/13時～17時（土日、祝祭日・年末年始除く）

電話 03-3582-4937 / 03-3582-4938 / 03-3582-4939 / 03-3582-4940

※お時間を選ばない、オンラインによるお問合せ窓口（24時間受付）もポータルサイトからご利用いただけます



初めての輸出で
あれこれ気になる…！

詳しくは裏面で

輸出に関する簡単な質問から、具体的な相談まで 何でもお任せください!



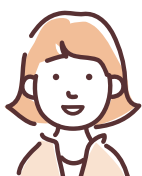
輸出を始めるには
どうする?

- ・これから海外を考え始める方から、すでに進出されている方まで、海外に関するすべてのご相談をお受けします。
- ・専門家が現況をカウンセリングさせていただき、あなただけの海外展開の実現にむけた、最適な方法をナビゲートします。



海外消費者向けに
ECを使って商品を
販売してみたい!

- ・海外ECサイトに日本商品特設サイト「JAPAN MALL」を設け、日本商品の販売を支援します。海外ECサイトの商品買い付けをジェトロがサポートすることで、原則、国内納品・国内買取・円建て決済で取引が完結。複雑な輸出手続が不要であり、海外展開初心者も参入しやすい仕組みです。



輸出先の国の選び方や、
現地の市場は
どうなってるんだろう?

- ・海外展開が潜在的な段階、あるいは海外展開への意欲はあるが、検討初期の段階の企業を対象として、実現に向けた課題を明確化します。
- ・具体的には、専門家によるカウンセリングを通じて、ターゲットとして可能性のある国、海外展開の手法、現状の課題、対応策などをお伝えします。



日本にしながら、
海外販路拡大を実現したい!

- ・国内において、国内輸出商社との個別商談会に参加いただけます。
- ・商品の海外販売、貿易実務などは輸出商社が担うため、実質的に国内取引で完結。また、将来的に輸出を検討している方も、海外ビジネスに精通している商社から、販路開拓先・販促方法等のアドバイスも期待できます。



現地向けに商品を改良・
開発したい!
現地のニーズを把握したい!

- ・ものづくり補助金(グローバル市場開拓枠(海外市場開拓(JAPANブランド)類型))で、輸出处向け新商品の開発にかかる生産設備の導入からブランディング・プロモーションまでの費用を補助上限3,000万円、補助率1/2(小規模・再生事業者の場合は2/3)にて一貫して支援します。



輸出入に関する手続の流れや
法規制について知りたい!

- ・海外ビジネスを検討する際に、さまざまな段階で発生する実務上の疑問点などの各種ご相談に対し、実務経験豊富なアドバイザーがメール、電話または面談にてお応えします。



詳しくは、1万者支援ポータルサイトをチェック!

🔍 ジェトロ

