

## ①エントリーシート(特色、強み、ニーズ等の紹介)

企 業 名	(フリガナ) イチソクセツケイ						
	株式会社一測設計						
代 表 者	代表取締役 藤原勝広			資本金	30,000,000 円	従業員数	76 人
所 在 地	(本社) 岩手県一関市萩荘字竹際 33-5						
	(工場)						
T E L (本社)	0191-24-2222		F A X (本社)	0191-24-3939			
U R L 等	<a href="http://www.issoku.co.jp">http://www.issoku.co.jp</a>						
連絡担当者(本社)	(役職・氏名) 部長 星野裕昭						
主 要 製 品	<ul style="list-style-type: none"> <li>・土木設計 (道路、河川、3次元設計等)</li> <li>・測量 (i-construction、各種測量、各種3次元計測)</li> <li>・GIS (各種管理システム、精密農業)</li> <li>・文化財調査 (3D計測、空中写真撮影)</li> </ul>						
対応可能な加工内容及び製品・技術の強み	<ul style="list-style-type: none"> <li>・3D計測技術による測量・設計及びi-construction (建設生産システムの生産性向上)</li> <li>・用地、建物移転による補償調査</li> <li>・地理情報を基にした各種管理システム構築</li> <li>・ドローン等を使用した各種調査業務 (災害調査、精密農業等)</li> <li>・3Dレーザースキャナーを使用した埋蔵文化財調査及びアーカイブ</li> </ul>						
マッチングを希望する技術や加工内容	【発注したい】						
	【受注したい】 <ul style="list-style-type: none"> <li>・工事前測量等、各種測量業務及び各種i-Construction業務</li> <li>・ドローンを使用した空中写真撮影および各種調査業務</li> <li>・埋蔵文化財調査及び各種アーカイブ</li> </ul>						
資格・特殊技能							
ものづくり補助金事業の取組成果	導入した機械装置等	<ul style="list-style-type: none"> <li>・大型ドローン (ヘキサコプター)</li> <li>・3Dレーザースキャナー</li> </ul>					
	新たに開発した試作品等	<ul style="list-style-type: none"> <li>・航空写真測量による3次元平面図の作成</li> <li>・3D点群データを使用した各種断面図作成及び土量算出</li> <li>・福島県帰還困難区域における空撮業務</li> </ul>					
主 な 機 械 設 備							
名 称	能 力	メーカー	台数	名 称	能 力	メーカー	台数
ドローン (UAV)	軸間×高さ : 940×514mm 機体重量: 5.4 kg ローター数: 6枚	(株)エンルート	1				
3Dレーザースキャナー	測定範囲: 330m 測定速度 : 97600点/秒 範囲誤差: ±2mm	FARO	1				

## ②プレゼンテーション



弊社、「株式会社一測設計」のロゴです。  
右のマークは寄り添い合う人を表しiplusの文字にもそれぞれ積極性、笑い、躍進などの意味を込めています。

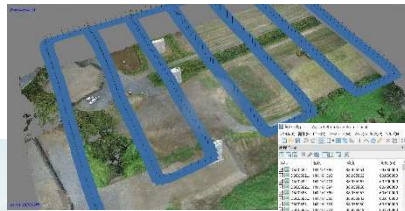
このロゴの様に、常に上昇志向で躍進する企業を目指します。

### 3D計測機器を使用した各種業務

■i-construction、(測量から維持管理までの建設生産システム全体の生産性向上を目指す取り組み。)

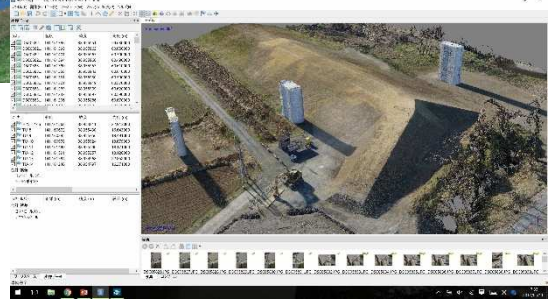
使用機材：ドローン

3Dレーザースキャナー



・ドローンによる自動航行フライトルート

・3D点群処理データ



### ■空撮

使用機材：ドローン



・ドローンによる復興状況動画撮影



### ■埋蔵文化財調査&アーカイブ

使用機材：ドローン

3Dレーザースキャナー



・出土品：土偶 (右写真)

・土偶美則図 (下図)

