

岩手県中小企業団体中央会  
会長 谷村久興 殿

## 「夏の生活スタイル変革」に向けた取組に関する要請書

日頃から労働行政の推進に当たり格別の御高配を賜り、厚く感謝申し上げます。

さて、近年、労働力人口が減少していく中で、女性や高齢者が働きやすく、また、意欲と能力のある者が活躍しやすい職場環境を作ることで、労働生産性を向上させて、成長を持続させていくことが重要な課題となっております。

しかしながら、岩手県における平成25年の一人平均総実労働時間は1,908時間と全国平均の1,791時間より117時間長く（全国2番目）、また、年次有給休暇の取得率につきましては、全国平均48.8%を下回り46.8%（全国28番目）となっており、県民がより豊かさを実感できるよう、長時間労働の抑制、年次有給休暇の取得促進等働き方の見直しが求められているところです。

このため、岩手労働局におきましては、「岩手労働局働き方改革推進本部」を設置し、長時間労働の抑制や年次有給休暇の取得促進などをはじめとした「働き方改革」の取組を進めているところであり、貴会におかれましても、この取組に対して御協力をいただいていることに改めて御礼申し上げます。

こうした中、働き方改革の一環として、明るい時間が長い夏の間は、朝早くから働き始め、夕方には家族などと過ごせるよう、夏の生活スタイルを変革する新たな国民運動を展開するとの政府の方針が示されたところです。具体的には、夏の時期に、「朝型勤務」や「フレックスタイム制」を推進し、夕方早くに職場を出るという生活スタイルに変えていくよう、国民運動として国全体に浸透させるものであり、各企業においては、実情に応じた労使の自主的な取組を可能な範囲で行うことが望まれるところです。

つきましては、貴会におかれましても、この取組の趣旨を御理解いただき、傘下企業などに対します周知啓発に向けた御協力の程、何とぞよろしくお願い申し上げます。

平成27年4月16日

岩手労働局長

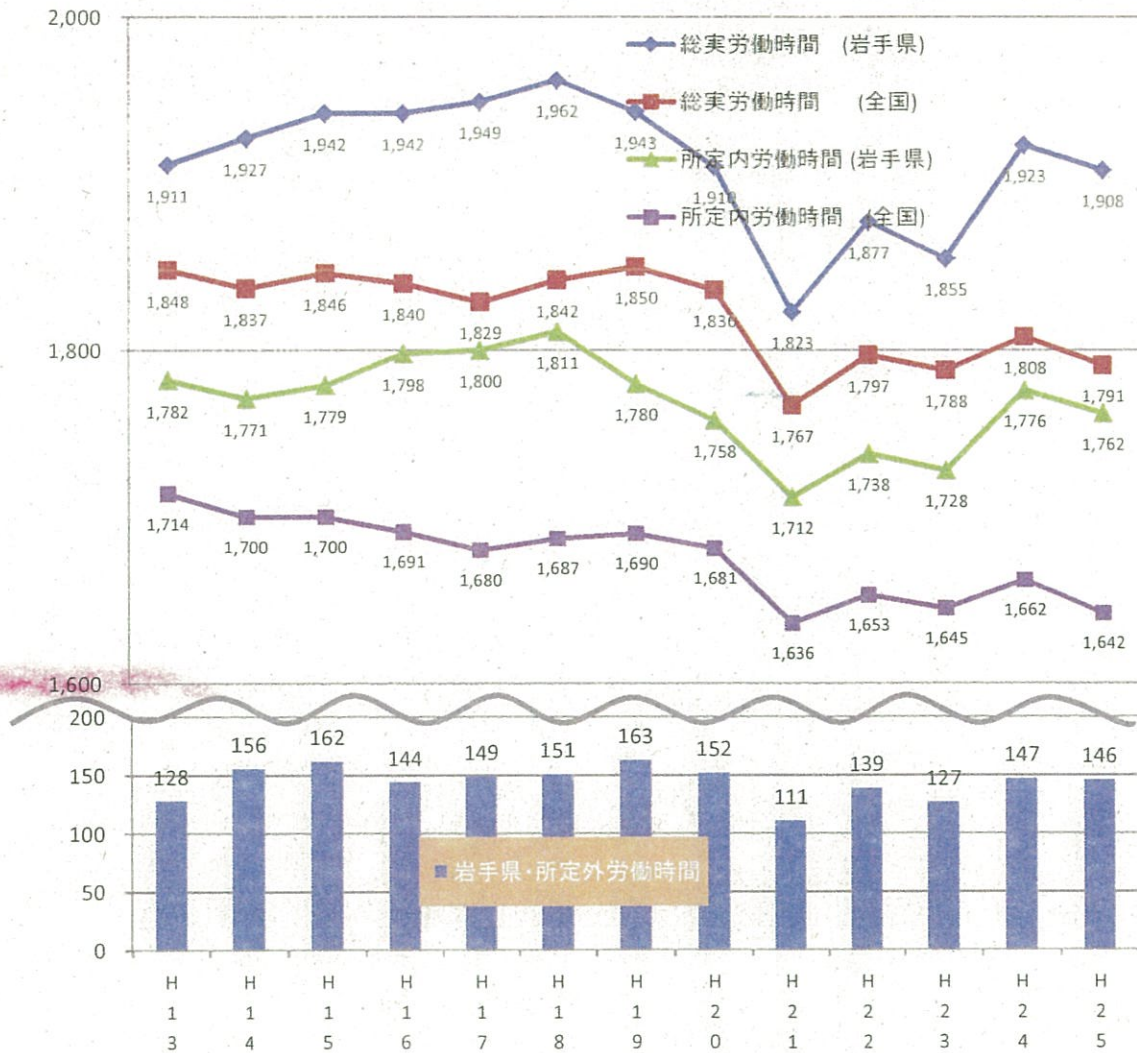


# 岩手県の労働時間等の現況

岩手労働局

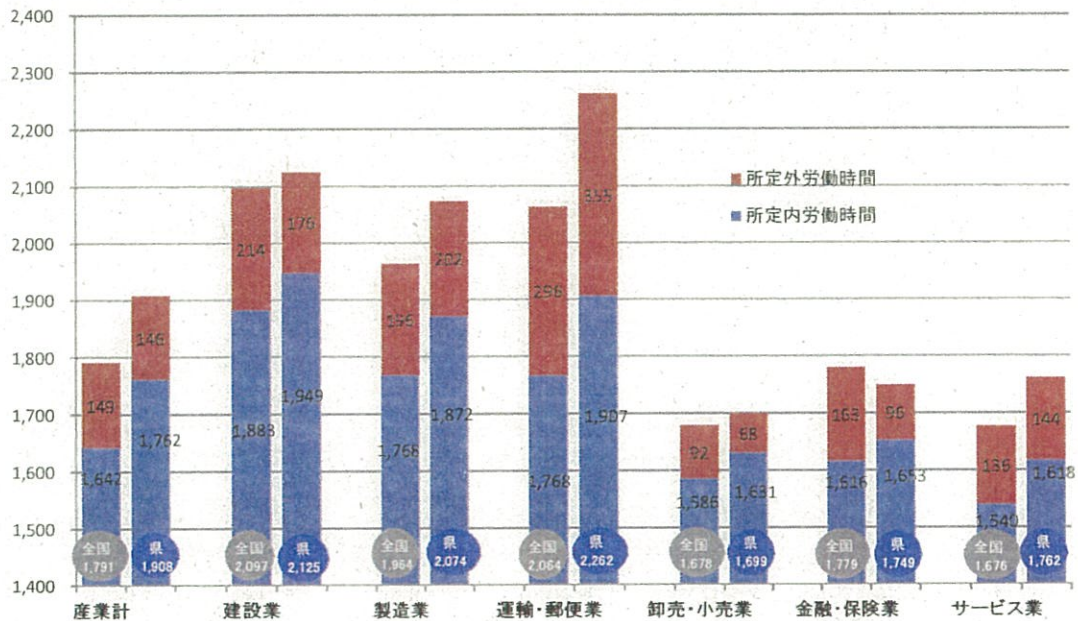
# 1 年間労働時間の推移(全国・岩手県)

資料出所:厚生労働省「毎月勤労統計調査」(調査産業計・規模30人以上)



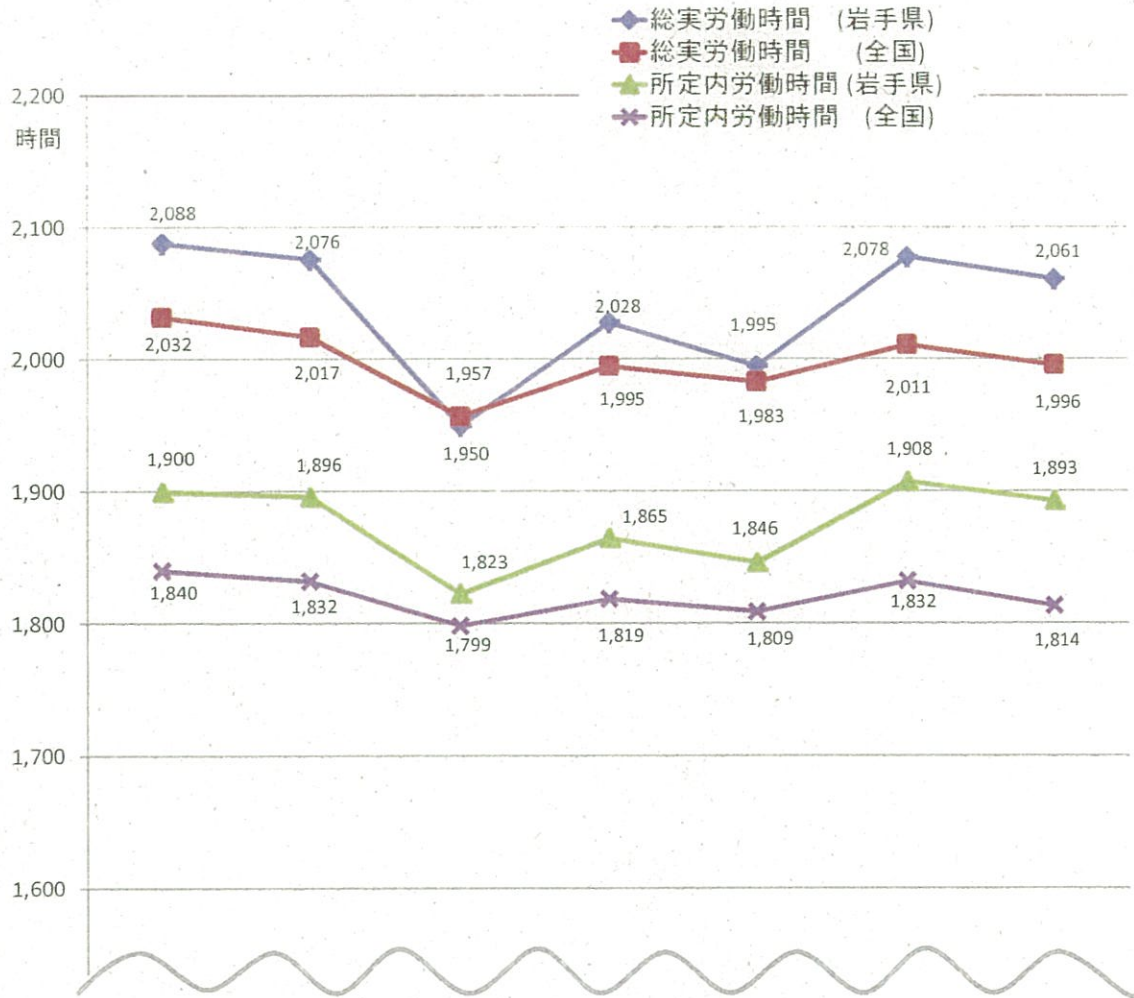
# 2 業種別年間総実労働時間等(平成25年、全国・岩手県)

資料出所:厚生労働省「毎月勤労統計調査」(規模30人以上)

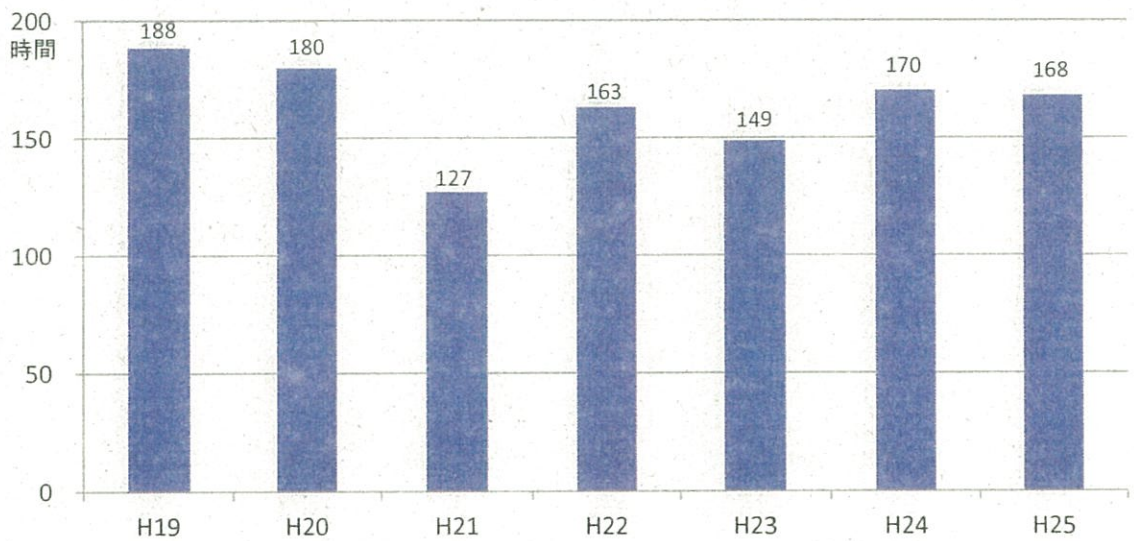


### 3 年間労働時間の推移(一般労働者、全国・岩手県)

資料出所:厚生労働省「毎月勤労統計調査」(調査産業計・規模30人以上)

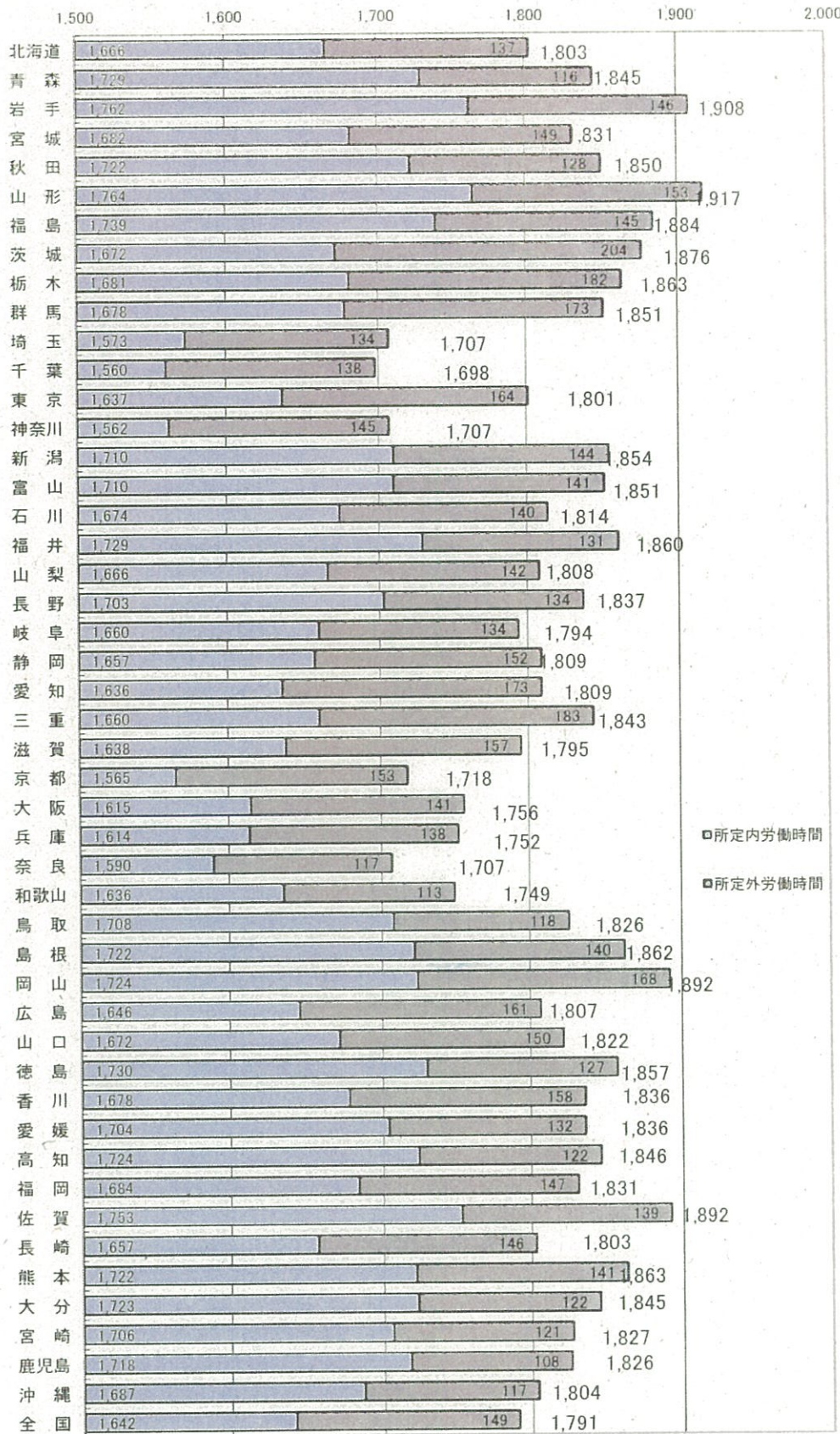


■ 岩手県・所定外労働時間



# 4 都道府県別年間総実労働時間(平成25年)

資料出所:厚生労働省「毎月勤労統計調査」(30人以上)



## 5 週間就業時間60時間以上の雇用者の割合

○総務省「就業構造基本調査」(平成24年)

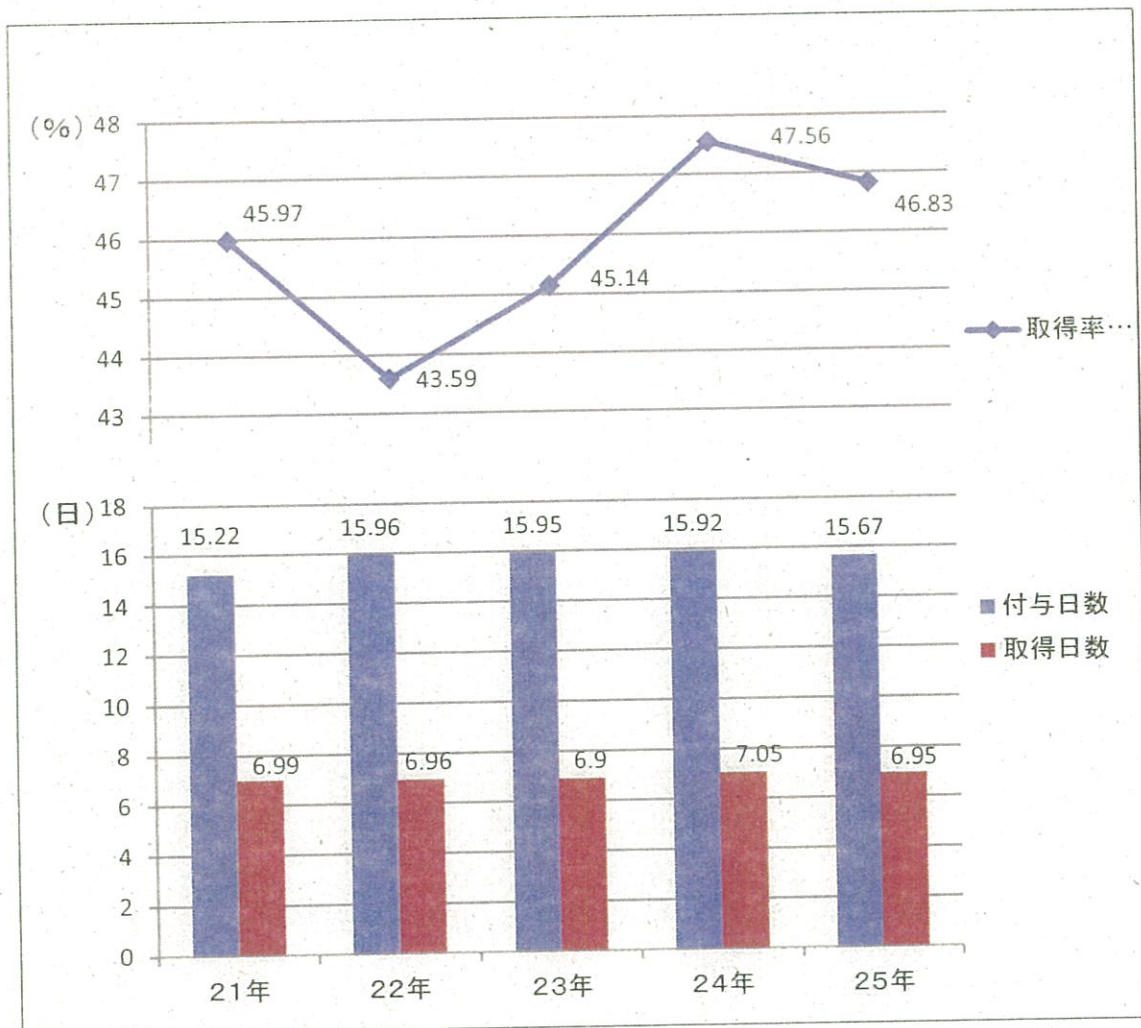
	週間就業時間60時間以上の雇用者の割合:平成24年	割合順位(少ない順)
島根県	6.8%	1
秋田県	6.9%	2
鳥取県	7.1%	3
沖縄県	7.1%	4
高知県	7.7%	5
富山県	7.8%	6
鹿児島県	7.8%	7
岩手県	7.8%	8
青森県	7.9%	9
三重県	8.0%	10
福井県	8.2%	11
山形県	8.3%	12
新潟県	8.3%	13
山口県	8.4%	14
茨城県	8.5%	15
愛媛県	8.6%	16
大分県	8.6%	17
和歌山県	8.7%	18
岡山県	8.7%	19
宮崎県	8.7%	20
福島県	8.8%	21
徳島県	8.8%	22
長野県	8.8%	23
岐阜県	8.9%	24
愛知県	9.0%	25
長崎県	9.1%	26
滋賀県	9.1%	27
山梨県	9.1%	28
佐賀県	9.1%	29
石川県	9.2%	30
静岡県	9.2%	31
広島県	9.3%	32
栃木県	9.4%	33
群馬県	9.5%	34
宮城県	9.5%	35
兵庫県	9.5%	36
熊本県	9.6%	37
香川県	9.9%	38
福岡県	10.0%	39
大阪府	10.1%	40
奈良県	10.2%	41
埼玉県	10.2%	42
千葉県	10.2%	43
神奈川県	10.3%	44
京都府	11.1%	45
北海道	11.1%	46
東京都	11.2%	47
全国	9.6%	-

○総務省「労働力調査」

	週間就業時間60時間以上の雇用者の割合 :平成24年	週間就業時間60時間以上の雇用者の割合 :平成25年
全国	9.1%	8.8%

資料出所:総務省「就業構造基本調査」、総務省「労働力調査」

## 6 従業員1人当たりの年次有給休暇 平均付与日数・平均取得日数・取得率(岩手県)



	21年	22年	23年	24年	25年
付与日数	15.22	15.96	15.95	15.92	15.67
取得日数	6.99	6.96	6.9	7.05	6.95
取得率(%)	45.97	43.59	45.14	47.56	46.83

資料出所: 北海道中小企業団体中央会「中小企業労働事情実態調査報告書」

## 7 労働者1人平均年次有給休暇の取得状況(平成25年)

○北海道中小企業団体中央会「H26中小企業労働事情実態調査報告書」

取得率 順位	都道府県	取得率(%)	平均付与日数	平均取得日数
	全国	48.82	15.60	7.22
1	沖縄県	58.83	14.23	7.96
2	茨城県	55.76	14.46	7.63
3	埼玉県	55.68	15.67	8.43
4	奈良県	55.05	15.33	7.79
5	千葉県	54.53	15.29	7.78
6	神奈川県	54.24	16.58	8.76
7	三重県	53.91	14.97	7.78
8	宮崎県	53.62	15.69	7.92
9	福岡県	53.27	14.77	7.31
10	山梨県	52.33	14.38	7.39
11	愛知県	52.05	14.86	7.29
12	兵庫県	51.91	15.83	7.96
13	香川県	51.17	15.68	7.63
14	長崎県	50.71	15.10	6.99
15	山口県	50.17	15.62	7.44
16	長野県	49.87	16.01	7.61
17	京都府	49.71	15.29	7.12
18	群馬県	49.70	15.52	7.23
19	宮城県	49.46	15.44	7.23
20	鹿児島県	48.89	15.32	7.19
21	岐阜県	48.54	15.45	7.20
22	徳島県	48.33	15.14	7.08
23	熊本県	48.22	15.55	6.87
24	青森県	47.77	16.00	7.26
25	北海道	47.43	15.58	6.85
26	山形県	47.41	15.39	6.74
27	滋賀県	47.38	16.08	7.13
28	岩手県	46.83	15.67	6.95
29	和歌山県	46.79	15.56	6.97
30	佐賀県	45.84	14.59	6.14
31	東京都	45.46	16.85	7.62
32	大阪府	45.11	16.01	6.84
33	愛媛県	44.90	15.86	7.01
34	広島県	44.68	15.78	6.81
35	秋田県	44.56	16.68	7.18
36	富山県	44.49	15.93	6.70
37	岡山県	43.92	15.48	6.55
38	新潟県	43.06	16.40	6.70
39	鳥取県	42.69	16.65	6.74
40	島根県	42.31	15.97	6.41
41	石川県	41.83	15.90	6.33

(※福島県、栃木県、福井県、大分県、高知県、静岡県を除く。)